

Thí sinh làm trực tiếp vào đề này

SBD:.....

ĐỀ SỐ 1

Câu 1 (2 điểm): (ID:74122) Những câu sau đúng hay sai, nếu sai hãy sửa lại cho đúng.

- a) Động vật không có sự pha trộn giữa máu giàu O_2 và giàu CO_2 là cá xương, lưỡng cư, chim, thú.
- b) Côn trùng có hệ hô hấp và hệ tuần hoàn không liên quan đến nhau.
- c) Cá có tim 3 ngăn nên máu đi nuôi cơ thể là máu pha.
- d) Hình thức hô hấp qua bề mặt cơ thể có ở ĐV đơn bào, đa bào bậc thấp, lưỡng cư và một số loài cá.

.....
.....
.....
.....
.....

Câu 2 (2 điểm): (ID:74123) So sánh hệ TH hở và hệ TH kín về: Đại diện, đường đi của máu, cấu tạo hệ mạch, vận tốc máu, áp lực máu.

.....
.....
.....
.....
.....
.....
.....

Câu 3 (2 điểm): (ID:74124) Trình bày chu kỳ hoạt động của tim.

.....

.....

.....

Câu 4 (2 điểm): (ID:74125) Tại sao cá xương có thể lấy được hơn 80% lượng oxi của nước khi đi qua mang?

.....

.....

.....

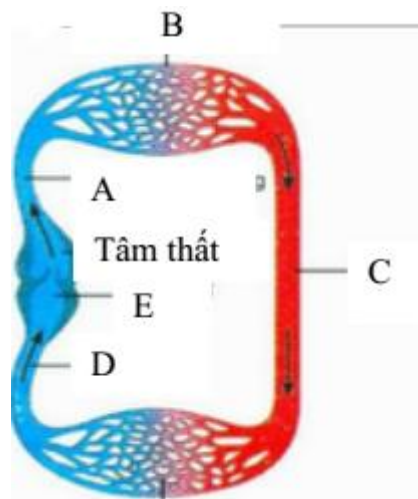
Câu 5 (1 điểm): (ID:74126) Vận tốc máu là gì? Vận tốc máu thay đổi trong hệ mạch như thế nào?

.....

.....

Câu 6 (1 điểm): (ID:74127) Chú thích cho hình vẽ:

- A:
- B:
- C:
- D:
- E:



.....HẾT.....

Thí sinh không sử dụng tài liệu, cán bộ coi thi không giải thích