



Thiên nhiên kì thú



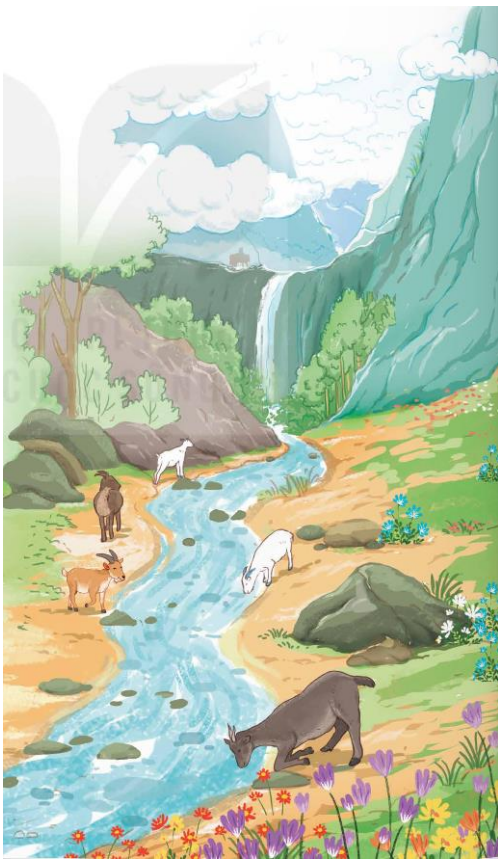
ĐỌC: TRƯỚC CỔNG TRỜI.

LTVC: TỪ ĐỒNG NGHĨA



LÝ THUYẾT

TRƯỚC CỔNG TRỜI



Giữa hai bên vách đá
Mở ra một khoảng trời
Có gió thoảng, mây trôi
Cổng trời trên mặt đất?

Nhìn ra xa ngút ngát
Bao sắc màu cỏ hoa
Con thác réo ngân nga
Đàn dê soi đáy suối.

Giữa ngút ngàn cây trái
Dọc vùng rừng nguyên sơ
Không biết thực hay mơ
Ráng chiều như hơi khói...

Những vạt nương màu mật
Lúa chín ngập lòng thung
Và tiếng nhạc ngựa rung
Suốt triền rừng hoang dã.

Người Tày từ khắp ngả



Đi gặt lúa, trồng rau
Những người Giáy, người Dao
Đi tìm măng, hái nấm.

Vạt áo chàm thấp thoáng
Nhuộm xanh cả nắng chiều
Và gió thổi, suối reo
Ấm giữa rừng sương giá.

(Nguyễn Đình Ảnh)

- **Nguyên sơ**: còn nguyên vẻ tự nhiên như lúc ban đầu.
- **Vạt nương**: mảnh đất dài và hẹp trên đồi núi để trồng trọt.
- **Triền**: dải đất thoải ở hai bên bờ sông hoặc hai bên sườn núi.



LUYỆN TẬP

1 Dựa vào khổ thơ thứ nhất, hãy miêu tả khung cảnh “cổng trời” theo hình dung của em.

.....

.....

.....

2 Từ cổng trời, cảnh vật hiện ra với những hình ảnh nào? Em thấy hình ảnh nào thú vị nhất? Vì sao?

.....

.....

.....

3 Hình ảnh con người trong 2 khổ thơ cuối có những điểm chung nào?

.....

.....

.....

4

Theo em, điều gì khiến cho cảnh rừng sương giá như ấm lên?

.....
.....
.....

5

Nêu chủ đề của bài thơ?

.....
.....
.....

Nội dung bài đọc

.....
.....
.....
.....



6

Đọc 2 đoạn văn sau và trả lời câu hỏi.

Đàn kiến tiếp tục công việc của chúng: **khuan** đất, nhặt lá khô, **tha** mồi. Kiến bé tí tẹo nhưng rất khỏe và hăng say. Kiến **vác**, kiến **lôi**, kiến **đẩy**, kiến **nhấc** bổng lên được một vật nặng khổng lồ. Kiến chạy tíu tít, gặp nhau **đụng** đầu chào, rồi lại **vội vàng**, **tíu tít**.

(Theo Nguyễn Kiên)

Một chú ve kéo đàn. Tiếng đàn ngân lên phá tan bầu không khí tĩnh lặng của buổi **ban mai**. Rồi chú thứ hai, thứ ba, thứ tư cùng hòa vào khúc tấu. Từ **sáng sớm**, khi mặt trời mới ló rạng, tiếng ve đã át tiếng chim.

(Theo Hữu Vi)

- a. Những từ in đậm trong đoạn văn nào có nghĩa giống nhau?
- b. Những từ in đậm trong đoạn văn nào có nghĩa gần giống nhau? Nêu nét nghĩa khác nhau giữa chúng.

.....
.....
.....

7

Tìm trong mỗi nhóm từ dưới đây những từ có nghĩa giống nhau:

- a. chăm chỉ, cần cù, sắt đá, siêng năng, chịu khó
- b. non sông, đất nước, núi non, giang sơn, quốc gia
- c. yên bình, tĩnh lặng, thanh bình, bình tĩnh, yên tĩnh

.....

.....

.....

.....

8

Những thành ngữ nào dưới đây chứa các từ đồng nghĩa? Đó là những từ nào?

a. Chân yếu tay mềm

b. Thức khuya dậy sớm

c. Đầu voi đuôi chuột

d. Một nắng hai sương

e. Ngăn sông cấm chợ

g. Thay hình đổi dạng

.....

.....

.....

.....

9

Chọn từ thích hợp trong mỗi nhóm từ đồng nghĩa để hoàn thiện đoạn văn.

Tháng Ba, tháng Tư, Tây Trường Sơn ⁽¹⁾ (*khai mạc/ bắt đầu*) mùa mưa. Mưa tới đâu, cỏ lá ⁽²⁾ (*tốt tươi/ tươi tắn*) tới đó. Phía trước bầy voi luôn luôn là những vùng đất ⁽³⁾ (*no nê/ no đủ*), nơi chúng có thể sống những ngày sung sướng bù lại thời gian ⁽⁴⁾ (*đói khát/ đói rách*) của mùa thu. Vì thế, bầy voi cứ theo sau những cơn mưa mà đi. Đó là luật lệ của rừng.

(Theo Vũ Hùng)

.....

.....

.....

.....

.....



HƯỚNG DẪN GIẢI

- 1** Dựa vào khổ thơ thứ nhất, hãy miêu tả khung cảnh “cổng trời” theo hình dung của em.

“Cổng trời” ở tít trên cao, hiện lên thật huyền ảo giữa hai vách đá dựng đứng. Xung quanh cổng trời, từng đám mây trắng nhẹ nhàng bay qua lại.

- 2** Từ cổng trời, cảnh vật hiện ra với những hình ảnh nào? Em thấy hình ảnh nào thú vị nhất? Vì sao?

Từ cổng trời, cảnh vật hiện ra với những hình ảnh như sắc màu cỏ hoa, con thác réo ngân nga, đàn dê soi đáy suối, ráng chiều như hơi khói, vạt nương màu mật, lúa chín ngập lòng thung, người Tày, người Giáy, người Dao...

Em thấy hình ảnh đàn dê soi đáy suối thú vị nhất vì hình ảnh khiến em liên tưởng đến dòng suối trong vắt, soi gương được.

- 3** Hình ảnh con người trong 2 khổ thơ cuối có những điểm chung nào?

Hình ảnh con người trong hai khổ thơ cuối có điểm chung là cùng mặc áo chàm xanh và chăm chỉ lao động: gặt lúa, trồng rau, tìm măng, hái nấm.

- 4** Theo em, điều gì khiến cho cảnh rừng sương giá như ấm lên?

Cảnh rừng sương giá như ấm lên bởi có hình ảnh sinh hoạt và lao động của con người, ai nấy tất bật, rộn ràng với công việc: người Tày từ khắp ngả đi gặt lúa, trồng rau; người Giáy, người Dao đi tìm măng, hái nấm; tiếng xe ngựa vang lên suốt triền rừng hoang dã; những vạt áo chàm nhuộm xanh cả nắng chiều.

- 5** Nêu chủ đề của bài thơ?

Chủ đề của bài thơ: ca ngợi thiên nhiên hùng vĩ, thơ mộng và vẻ đẹp lao động của con người làm việc chăm chỉ, hăng say.

Nội dung bài đọc

Chủ đề của bài thơ: ca ngợi thiên nhiên hùng vĩ, thơ mộng và vẻ đẹp lao động của con người làm việc chăm chỉ, hăng say.



6 Đọc 2 đoạn văn sau và trả lời câu hỏi.

- a. Những từ in đậm trong đoạn văn thứ hai có nghĩa giống nhau: **ban mai - sáng sớm**.
- b. Những từ in đậm trong đoạn văn thứ nhất có nghĩa gần giống nhau.
- **khuân, tha, vác, nhấc**: đều là hành động của con người hoặc vật tác động lên một đồ vật, để di chuyển đồ vật theo mục đích.
 - **Khác nhau**:
- + **Khuân**: khiêng, vác (thường dùng vai) đồ nặng.
 - + **Tha**: mang đi bằng cách ngậm chặt ở miệng hoặc mỏ.
 - + **Vác**: mang, chuyển (thường là vật nặng, cồng kềnh) bằng cách đặt lên vai.
 - + **Nhấc**: nâng lên, đưa lên cao hơn một chút.

7 Tìm trong mỗi nhóm từ dưới đây những từ có nghĩa giống nhau:

Nhóm	Các từ	Từ không cùng nhóm
a	chăm chỉ, cần cù, sắt đá, siêng năng, chịu khó	sắt đá
b	non sông, đất nước, núi non, giang sơn, quốc gia	núi non
c	yên bình, tĩnh lặng, thanh bình, bình tĩnh, yên tĩnh	bình tĩnh

Ghi nhớ

- Từ đồng nghĩa là những từ có nghĩa giống nhau (ví dụ: *bố, ba, cha,...*) hoặc gần giống nhau (ví dụ: *ăn, xơi, chén,...*).
- Khi viết hoặc nói, cần lựa chọn từ phù hợp nhất với ý nghĩa được thể hiện.

8 Những thành ngữ nào dưới đây chứa các từ đồng nghĩa? Đó là những từ nào?

Trường hợp: e,g

9

Chọn từ thích hợp trong mỗi nhóm từ đồng nghĩa để hoàn thiện đoạn văn.

Tháng Ba, tháng Tư, Tây Trường Sơn⁽¹⁾ (*khai mạc/ bắt đầu*) mùa mưa. Mưa tới đâu, cỏ lá⁽²⁾ (*tốt tươi/ tươi tắn*) tới đó. Phía trước bầy voi luôn luôn là những vùng đất⁽³⁾ (*no nê/ no đủ*), nơi chúng có thể sống những ngày sung sướng bù lại thời gian⁽⁴⁾ (*đói khát/ đói rách*) của mùa thu. Vì thế, bầy voi cứ theo sau những cơn mưa mà đi. Đó là luật lệ của rừng.

(Theo Vũ Hùng)

Câu	Đáp án	Giải thích
1	Tháng Ba, tháng Tư, Tây Trường Sơn bắt đầu mùa mưa.	Không chọn <i>khai mạc</i> vì <i>khai mạc</i> chỉ dùng trong trường hợp bắt đầu/ mở đầu một buổi biểu diễn hoặc một buổi lễ.
2	Mưa tới đâu, cỏ lá tốt tươi tới đó.	Chọn <i>tốt tươi</i> vì từ này diễn tả được đặc điểm của cây cối xanh tốt do được phát triển trong điều kiện thuận lợi. Không chọn <i>tươi tắn</i> vì từ này còn có nét nghĩa “ánh lên niềm vui” (nụ cười tươi tắn).
3	Phía trước bầy voi luôn luôn là những vùng đất no đủ , nơi chúng có thể sống những ngày sung sướng bù lại thời gian đói khát mùa thu.	<ul style="list-style-type: none"> – Câu văn nói về một vùng đất, từ <i>no đủ</i> phù hợp để nói về đời sống vật chất của một nơi sinh sống. Không chọn <i>no nê</i> vì từ này chỉ nói về cảm giác ăn một bữa no. – Chọn <i>đói khát</i> vì từ này diễn tả sự thiếu ăn, khổ cực. Không chọn <i>đói rách</i> vì từ này diễn tả cảnh sống khổ cực của con người (ăn đói, mặc rách).