

BÀI GIẢNG: ĐÔ THỊ HOÁ
CHUYÊN ĐỀ: ĐỊA LÍ DÂN CƯ
MÔN: ĐỊA LÍ 12
GIÁO VIÊN: VŨ HẢI NAM

MỤC TIÊU

- ✓ Trình bày được đặc điểm đô thị hoá ở Việt Nam.
- ✓ Phân tích được ảnh hưởng của đô thị hoá đến sự phát triển kinh tế - xã hội.
- ✓ Nhận xét và giải thích được đô thị hoá ở Việt Nam dựa trên bản đồ dân cư Việt Nam và số liệu thống kê.



I. ĐẶC ĐIỂM ĐÔ THỊ HOÁ

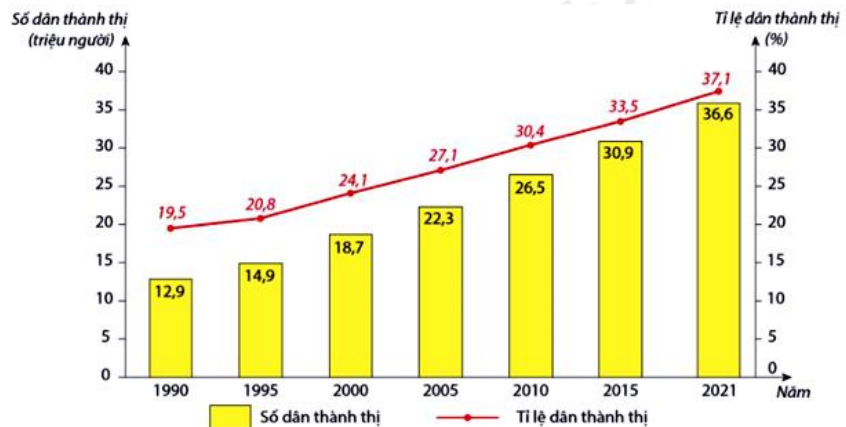
1 Lịch sử đô thị hoá

- Đô thị đầu tiên của nước ta là thành Cổ Loa, ra đời vào TK III TCN.
- Thời kì Pháp thuộc, nước ta có thêm một số đô thị lớn với chức năng chủ yếu là hành chính và quân sự.
- Từ cách mạng tháng Tám đến năm 1975, quá trình đô thị hóa diễn ra chậm.
- Từ năm 1975 đến nay, quá trình đô thị hóa chuyển biến tích cực và đặc biệt là sau thời kì đổi mới.



2 Tỷ lệ dân thành thị

- Tỷ lệ dân thành thị và số dân thành thị ở nước ta liên tục tăng lên.
- Năm 2021, nước ta có 36,6 triệu dân thành thị, chiếm 37,1% dân số cả nước.



Hình 7.1. Biểu đồ số dân thành thị và tỷ lệ dân thành thị của nước ta giai đoạn 1990 – 2021
(Nguồn: Niên giám thống kê Việt Nam năm 2010, 2022)

3 Không gian đô thị và lối sống đô thị

- Không gian đô thị được mở rộng đặc biệt là các đô thị lớn như: Hà Nội, TP. Hồ Chí Minh,...
- Hình thành các chuỗi và chùm đô thị tạo nên mối liên kết trong mỗi vùng và trên cả nước như chuỗi đô thị Đà Nẵng, Hội An, Tam Kỳ, Quảng Ngãi, Quy Nhơn,....
- Lối sống thành thị đang ngày càng phổ biến trong quá trình đô thị hóa.

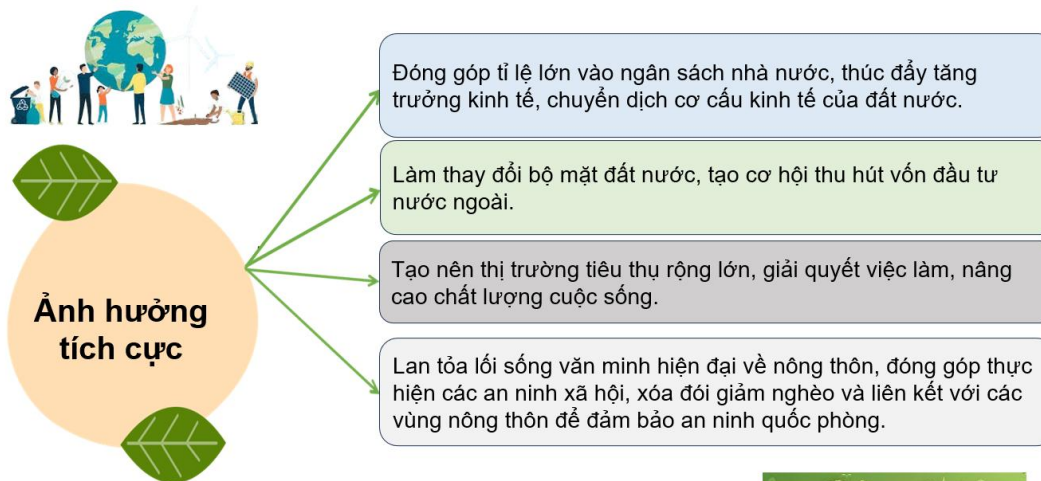


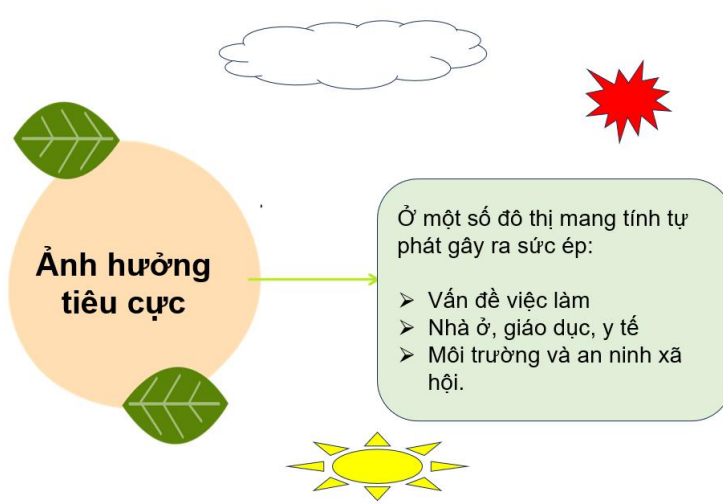
II. MẠNG LƯỚI ĐÔ THỊ

(Theo CV17 của Bộ GD sau khi sáp nhập tỉnh, thành; nội dung này được lược bỏ)



III. ẢNH HƯỞNG CỦA ĐÔ THỊ HÓA ĐẾN PHÁT TRIỂN KINH TẾ - XÃ HỘI.





ĐỀ BÀI

Câu 1: Thời kì Pháp thuộc, đô thị hóa ở Việt Nam có chức năng chủ yếu là

- A. thương mại, du lịch. B. hành chính, quân sự. C. kinh tế, hành chính. D. dịch vụ, du lịch.

Câu 2: Mạng lưới đô thị của nước ta hiện nay

- A. chỉ có ở miền núi. B. phân bố không đều.
C. dân cư thưa thớt. D. phân bố rộng khắp.

Câu 3: Tác động tiêu cực của đô thị hóa đến phát triển kinh tế xã hội ở nước ta là

- A. tạo ra nhiều cơ hội về vấn đề việc làm. B. tăng thu hút vốn đầu tư nước ngoài.
C. thúc đẩy chuyển dịch cơ cấu kinh tế. D. gây nên sức ép về việc làm, nhà ở.

Câu 4: Tích dấu vào ô trả lời đúng và dấu vào ô trả lời sai

Đô thị đầu tiên ở nước ta là Phố Hiến ra đời vào TK III TCN.	<input type="checkbox"/>
Đô thị hóa diễn ra trên khắp cả nước, không gian đô thị mở rộng.	<input checked="" type="checkbox"/>
Từ đô thị, lối sống văn minh và hiện đại lan tỏa về vùng nông thôn.	<input type="checkbox"/>

HƯỚNG DẪN GIẢI

Câu 1: Thời kì Pháp thuộc, đô thị hóa ở Việt Nam có chức năng chủ yếu là

- A. thương mại, du lịch. B. hành chính, quân sự. C. kinh tế, hành chính. D. dịch vụ, du lịch.

Cách giải:

Thời kì Pháp thuộc, đô thị hóa ở Việt Nam có chức năng chủ yếu là hành chính, quân sự.

Chọn B.

Câu 2: Mạng lưới đô thị của nước ta hiện nay

- A. chỉ có ở miền núi. B. phân bố không đều.

C. dân cư thưa thớt.

D. phân bố rộng khắp.

Cách giải:

Mạng lưới đô thị của nước ta hiện nay phân bố rộng khắp.

Chọn D.

Câu 3: Tác động tiêu cực của đô thị hóa đến phát triển kinh tế xã hội ở nước ta là

A. tạo ra nhiều cơ hội về vấn đề việc làm.

B. tăng thu hút vốn đầu tư nước ngoài.



C. thúc đẩy chuyển dịch cơ cấu kinh tế.

D. gây nên sức ép về việc làm, nhà ở.

Cách giải:

Tác động tiêu cực của đô thị hóa đến phát triển kinh tế xã hội ở nước ta là gây nên sức ép về việc làm, nhà ở.

Chọn D.

Câu 4: Tích dấu  vào ô trả lời đúng và dấu  vào ô trả lời sai

Đô thị đầu tiên ở nước ta là Phố Hiến ra đời vào TK III TCN.

Đô thị hóa diễn ra trên khắp cả nước, không gian đô thị mở rộng.

Từ đô thị, lối sống văn minh và hiện đại lan tỏa về vùng nông thôn.

Cách giải:

Đô thị đầu tiên ở nước ta là Phố Hiến ra đời vào TK III TCN.

Đô thị hóa diễn ra trên khắp cả nước, không gian đô thị mở rộng.

Từ đô thị, lối sống văn minh và hiện đại lan tỏa về vùng nông thôn.